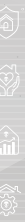




The Introduction of VP.Start AlienCheck IoT Mapping Automation

VP.Start Home Vision

សុវត្ថិភាព ធានាសុវត្ថិភាព ទំនើប និងឆ្លាតវៃ



📍 ការពិពណ៌នា

រហូតមកដល់ពេលនេះ ពិភពលោកទាំងមូលបានធ្វើការទំនាក់ទំនងគ្នាតាមរយៈបច្ចេកវិទ្យាអ៊ីនធឺណិត ដែលបានដើរតួនាទីយ៉ាងសំខាន់ក្នុងជីវភាពរស់នៅប្រចាំថ្ងៃដោយបានដំណើរការជាមួយកុំព្យូទ័រ និងទូរស័ព្ទស្មាតហ្វូន ។

បច្ចេកវិទ្យាទាំងនេះមានតួនាទីយ៉ាងសំខាន់ ក្នុងការធ្វើទំនើបកម្មនាពេលបច្ចុប្បន្ន ដោយហេតុផលទាំងនេះហើយ ដែល VP.Start ផលិតឧបករណ៍ស្វ័យប្រវត្តិកម្មសម្រាប់គេហដ្ឋាន (Home Vision) ដើម្បីប្រែក្លាយជាផ្ទះឆ្លាតវៃប្រកបដោយសុវត្ថិភាព និងជាសុខភាព ។

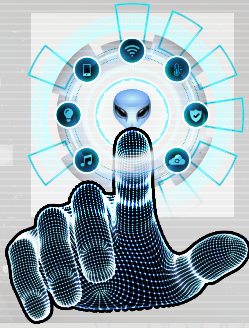
📍 តើឧបករណ៍ស្វ័យប្រវត្តិកម្មគេហដ្ឋាន (Home Vision) របស់ VP.Start ខុសប្លែកពីផលិតផលផ្សេងៗអ្វីខ្លះ ?

ការអភិវឌ្ឍរបស់យើងកសាងទំនុកចិត្តជូនអតិថិជន សន្តិសុខ និងសុវត្ថិភាពក្នុងការរក្សាទុកទិន្នន័យ ការទំនាក់ទំនង និងកម្មវិធីស្មាតហ្វូន AlienCheck ។





The Introduction of VP.Start AlienCheck IoT Mapping Automation



VP.Start Home Vision

សុវត្ថិភាព ធានុភាព ទំនើប និងឆ្លាតវៃ



ការក្សានុកម្មទិន្នន័យ



យើងមានទីកន្លែងរក្សាទិន្នន័យផ្ទាល់ខ្លួន។ យើងធានាថាការរក្សាទុកទិន្នន័យរបស់អតិថិជនត្រូវបានការពារយ៉ាងមានសុវត្ថិភាពបំផុត។ សុវត្ថិភាព និងសុចរិតភាព គឺជាផ្នែកសំខាន់មួយនៃសេវាកម្មរបស់យើង។



VP.Start Bridge



សមត្ថភាពគ្រប់គ្រងដោយផ្ទាល់ ឬតាមរយៈស្ថាតហ្វូន លើការតាមដានព័ត៌មាន ភាពមិនប្រក្រតី និងការកំណត់ពេលវេលាបិទបើកដោយស្វ័យប្រវត្តិ លើឧបករណ៍អគ្គិសនីនៅក្នុងលំនៅឋានតាមរយៈ VP.Start Bridge ជាទំរង់ IoT's ។



ការដំឡើងឧបករណ៍ Home Vision



ឧបករណ៍ Home Vision ងាយស្រួលក្នុងការដំឡើង ដោយគ្រាន់តែបិទចរន្តអគ្គិសនី បន្ទាប់មកធ្វើការដំឡើងឧបករណ៍ Home Vision សម្ភារអគ្គិសនី ក្នុងលំនៅឋាន និងដំឡើងកម្មវិធី AlienCheck ក្នុងទូរស័ព្ទស្ថាតហ្វូនជាការស្រេច។

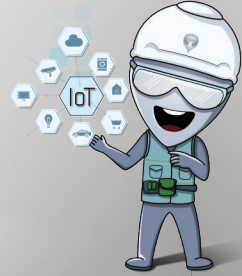




AlienCheck



AlienCheck គឺជាកម្មវិធីធ្វើសារបណ្តាញសង្គម និង IoT ដែលបង្កើតឡើងដោយក្រុមហ៊ុន VP.Start ។ មិនត្រឹមតែផ្តល់ឱ្យអ្នកប្រើប្រាស់ជាមួយនឹងបទពិសោធន៍ថ្មី នៃការប្រាស្រ័យទាក់ទងគ្នាទៅវិញទៅមក ហើយថែមទាំង ការគ្រប់គ្រងរាល់ឧបករណ៍ IoT ពីចម្ងាយផងដែរ ដើម្បីតាមដាន ការប្រើប្រាស់ថាមពលអគ្គិសនី ប្រកបដោយប្រសិទ្ធភាព និងសន្សំសំចៃ ។



ការបំពេញ តម្រូវការអ្នកប្រើប្រាស់



AlienCheck អនុញ្ញាតឱ្យអ្នកប្រើប្រាស់អាចផ្លាស់ប្តូរ និងការគ្រប់គ្រង ឧបករណ៍ Home Vision តាមតម្រូវការអ្នកប្រើប្រាស់បាន ជាឧទាហរណ៍ អ្នកប្រើប្រាស់អាចកំណត់មុខងារនៃការ បើកអំពូលអគ្គិសនីក្នុងគេហដ្ឋាននៅពេលបើកទ្វារចូលផ្ទះជាដើម ។ ធ្វើឱ្យលោកអ្នកមានអារម្មណ៍ថាសម្រាប់អគ្គិសនីនៅក្នុងលំនៅឋាន ដំណើរការដោយស្វ័យប្រវត្តិ ។





VH-001



VP.Start Home Vision

- បង្កើនសន្តិសុខ និងសុវត្ថិភាព
- ទំនើបកម្ម ប្រកបដោយជាសុភកាព
- ត្រួតពិនិត្យនិងតាមដានការប្រើប្រាស់
- ភាពងាយស្រួលដំឡើងនិងថែទាំ

ការប្រើប្រាស់

VH-001 ជាឧបករណ៍ បញ្ជាបិទ/បើក ចរន្តអគ្គិសនីនៅក្នុងគេហដ្ឋាន តាមរយៈកម្មវិធីស្ថិតភ្នំ AlienCheck ។ ដោយធ្វើការបញ្ជាពីចម្ងាយ បានគ្រប់ពេលវេលា និងទីកន្លែង ប្រកបដោយទំនុកចិត្ត ។

លក្ខណៈពិសេស

- មុខងារបញ្ជា**
បិទ / បើកចរន្តអគ្គិសនី នៅនឹងទីតាំងផ្ទាល់ ឬពីចម្ងាយតាមរយៈកម្មវិធីស្ថិតភ្នំ AlienCheck
- VP.Start Bridge.**
គ្រប់ឧបករណ៍ VP.Start IoT ធ្វើការទំនាក់ទំនងរវាងគ្នាបាន ។
- មុខងារកំណត់ពេលវេលាបិទបើក**
អាចកំណត់ពេលវេលាបិទបើកចរន្តអគ្គិសនី ។
- មុខងារផ្តល់ដំណឹង**
ផ្តល់ដំណឹងនៅពេលបិទ / បើក ចរន្តអគ្គិសនីនៅនឹងទីតាំងផ្ទាល់ ។
- មុខងារមិនបើកស្វ័យប្រវត្តិ**
អាចកំណត់ពេលវេលាដើម្បីឱ្យអំពូលអគ្គិសនីបិទ / បើកដោយស្វ័យប្រវត្តិ ។
- ការប្រើប្រាស់**
បង្ហាញពីការបិទ / បើក អំពូលអគ្គិសនី ។
- គ្រួសារពិនិត្យ**
បង្ហាញស្ថានភាព ចរន្តអគ្គិសនីបិទ / បើក ។

លក្ខខណ្ឌបច្ចេកទេស

- តង់ស្យុងប្រើប្រាស់**
ចន្លោះ:200-240 (VAC) , ± 10%
- ប្រេកង់**
50Hz
- សីតុណ្ហភាព**
0 °C - 65 °C
- ទីតាំងដំឡើង**
សាកសមប្រើប្រាស់ក្នុងគេហដ្ឋាន
- ទំនាក់ទំនងឧបករណ៍**
Wifi 2.4GHz, Protocol 802.11 b/g/n





VH-002



VP.Start Home Vision

- បង្កើនសន្តិសុខ និងសុវត្ថិភាព
- ទំនើបកម្ម ប្រកបដោយជាសុភកភាព
- ត្រួតពិនិត្យនិងតាមដានការប្រើប្រាស់
- ភាពងាយស្រួលដំឡើងនិងថែទាំ

ការប្រើប្រាស់

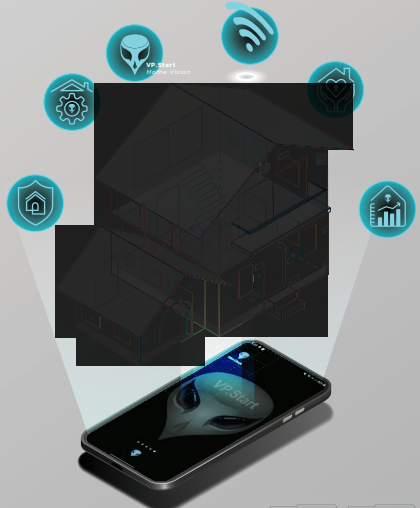
VH-002 ជាឧបករណ៍ ប្រើប្រាស់សម្រាប់បិទ/បើក អំពូលអគ្គិសនីនៅក្នុងគេហដ្ឋាន ដោយអាចបញ្ជាពីចម្ងាយបានតាមរយៈកម្មវិធីស្ថាតប្រូន AlienCheck ។ លក្ខណៈពិសេស VH-002 អាចផ្តាច់ចរន្តអគ្គិសនី ដោយស្វ័យប្រវត្តិនៅពេលប្រើលើសបន្ទុក ។

លក្ខណៈពិសេស

- មុខងារមញ្ជា**
បិទ / បើកចរន្តអគ្គិសនី នៅនឹងទីតាំងផ្ទាល់ ឬពីចម្ងាយតាមរយៈកម្មវិធីស្ថាតប្រូន AlienCheck
- VP.Start Bridge.**
គ្រប់ឧបករណ៍ VP.Start IoT ធ្វើការទំនាក់ទំនងរវាងគ្នាបាន ។
- មុខងារកំណត់ពេលមិនបើក**
អាចកំណត់ពេលវេលាបិទបើកចរន្តអគ្គិសនី ។
- មុខងារផ្តល់ដំណឹង**
ផ្តល់ព័ត៌មានពេលប្រើប្រាស់លើសបន្ទុកនិងបិទ បើកចរន្តអគ្គិសនីនៅនឹងទីតាំងផ្ទាល់ ។
- មុខងារមិនបើកស្វ័យប្រវត្តិ**
អាចកំណត់ពេលវេលាដើម្បីឱ្យបិទ / បើកចរន្តអគ្គិសនីដោយស្វ័យប្រវត្តិ
- ការប្រើប្រាស់**
របាយការណ៍ប្រើប្រាស់ថាមពល និងចំនួនដងនៃការបិទ / បើក
- គ្រួសារពិនិត្យ**
បង្ហាញស្ថានភាព VH-002 បិទ / បើកចរន្តអគ្គិសនី ។

លក្ខខណ្ឌបច្ចេកទេស

- តង់ស្យុងប្រើប្រាស់**
ចន្លោះ:200-240 (VAC) , ± 10%
- ប្រេកង់**
50Hz
- សីតុណ្ហភាព**
0 °C - 65 °C
- ទីតាំងដំឡើង**
សាកសមប្រើប្រាស់ក្នុងគេហដ្ឋាន
- ទំនាក់ទំនងឧបករណ៍**
Wifi 2.4GHz, Protocol 802.11 b/g/n





VH-003



VP.Start Home Vision

- បង្កើនសន្តិសុខ និងសុវត្ថិភាព
- ទំនើបកម្ម ប្រកបដោយជាសុភាព
- ត្រួតពិនិត្យនិងតាមដានការប្រើប្រាស់
- ភាពងាយស្រួលដំឡើងនិងថែទាំ

ការប្រើប្រាស់

VH-003 ជាប្រភេទអំពូលរាត្រីដែល ដោតជាប់ទៅនឹង ឆ្លាប់ចរន្តសម្រាប់បំភ្លឺនៅក្នុងបន្ទប់គេង ។ យើងក៏អាចប្តូរពណ៌ពន្លឺ VH-003 បានផងដែរ ទៅតាមតម្រូវការ ។

លក្ខណៈពិសេស

មុខងារមញ្ជា
បិទ / បើក VH-003 នៅនឹងទីតាំងផ្ទាល់ ឬពីចម្ងាយតាមរយៈកម្មវិធីស្ថិតប្រតិបត្តិ AlienCheck

VP.Start Bridge.
គ្រប់ឧបករណ៍ VP.Start IoT ធ្វើការទំនាក់ទំនងរវាងគ្នាបាន ។

មុខងារផ្តល់ដំណឹង
ដាក់សំឡេងរោទិ៍តាមពេលវេលាកំណត់។

មុខងារមិនបើកស្វ័យប្រវត្តិ
អាចកំណត់ពេលវេលាដើម្បីឱ្យ VH-003 បិទ / បើកដោយស្វ័យប្រវត្តិ។

គ្រួសារទំនុក
បង្ហាញ VH-003 បិទ / បើកពណ៌ពន្លឺ។

លក្ខខណ្ឌបច្ចេកទេស

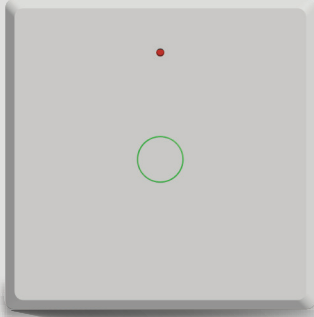
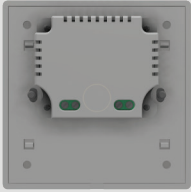
- តង់ស្យុងប្រើប្រាស់**
ចន្លោះ:200-240 (VAC) , ± 10%
- ប្រេកង់**
50Hz
- សីតុណ្ហភាព**
0 °C - 65 °C

- ទីតាំងដំឡើង**
សាកសមប្រើប្រាស់ក្នុងគេហដ្ឋាន
- ទំនាក់ទំនងឧបករណ៍**
Wifi 2.4GHz, Protocol 802.11 b/g/n





VH-004



VP.Start Home Vision

- បង្កើនសន្តិសុខ និងសុវត្ថិភាព
- ទំនើបកម្ម ប្រកបដោយជាសុភកាព
- ត្រួតពិនិត្យនិងតាមដានការប្រើប្រាស់
- ភាពងាយស្រួលដំឡើងនិងថែទាំ

ការប្រើប្រាស់

VH-004 ជាប្រភេទកុងតាក់អគ្គិសនីសម្រាប់បញ្ជា បិទ/បើក អំពូលអគ្គិសនីក្នុងគេហដ្ឋាន តាមរយៈកម្មវិធីស្ថិតភ្នំ AlienCheck ។ VH-004 មុខងារត្រួតពិនិត្យ អាណា ប្រើប្រាស់បានថែមទៀត ។

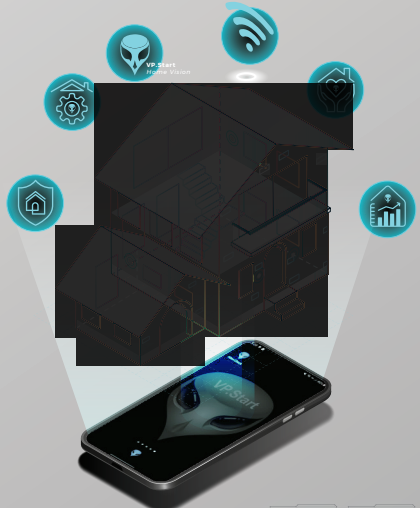
លក្ខណៈពិសេស

- មុខងារបញ្ជា**
បិទ / បើក ចរន្តអគ្គិសនីនៅនឹងទីតាំងផ្ទាល់ ឬពីចម្ងាយតាមរយៈកម្មវិធីស្ថិតភ្នំ AlienCheck
- VP.Start Bridge.**
គ្រប់ឧបករណ៍ VP.Start IoT ធ្វើការទំនាក់ទំនងរវាងគ្នាបាន ។
- មុខងារកំណត់ពេលមិនបើក**
អាចកំណត់ពេលវេលាបិទបើកចរន្តអគ្គិសនី ។
- មុខងារផ្តល់ដំណឹង**
ផ្តល់ព័ត៌មានពេលប្រើប្រាស់លើសបន្តក និងបិទ បើក ចរន្តអគ្គិសនីនៅនឹងទីតាំងផ្ទាល់ ។
- មុខងារមិនបើកស្វ័យប្រវត្តិ**
អាចកំណត់ពេលវេលាដើម្បីឱ្យVH-004 បិទ / បើកចរន្តអគ្គិសនីដោយស្វ័យប្រវត្តិ
- ការប្រើប្រាស់**
របាយការណ៍ថាមពលនិងចំនួនដងនៃការបិទ/បើកVH-004

- ត្រួតពិនិត្យ**
បង្ហាញស្ថានភាព VH-004 បិទ / បើក ចរន្តអគ្គិសនី ។

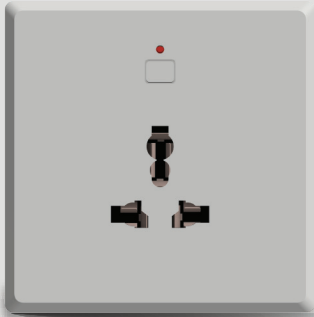
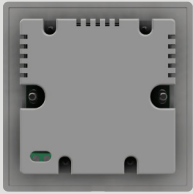
លក្ខខណ្ឌបច្ចេកទេស

- តង់ស្យុងប្រើប្រាស់**
ចន្លោះ:200-240 (VAC) , ± 10%
- ប្រេកង់**
50Hz
- សីតុណ្ហភាព**
0 °C - 65 °C
- ទីតាំងដំឡើង**
នៅក្នុងប្រអប់ជាប់ជញ្ជាំង
- ទំនាក់ទំនងឧបករណ៍**
Wifi 2.4GHz, Protocol 802.11 b/g/n





VH-005



VP.Start Home Vision

- បង្កើនសន្តិសុខ និងសុវត្ថិភាព
- ទំនើបកម្ម ប្រកបដោយជាសុភកភាព
- ត្រួតពិនិត្យនិងតាមដានការប្រើប្រាស់
- ភាពងាយស្រួលដំឡើងនិងថែទាំ

ការប្រើប្រាស់

VH-005 ជាប្រភេទឆ្លាប់ចរន្តជាប់ជញ្ជាំងដែលអនុញ្ញាតឲ្យអ្នកប្រើប្រាស់អាចធ្វើការកំណត់អានុភាពប្រើប្រាស់ដើម្បីជៀសវាងការលើសបន្តិក។ អ្នកប្រើប្រាស់អាចបញ្ជាបិទ/បើកពីចម្ងាយតាមរយៈកម្មវិធី **AlienCheck** ។

លក្ខណៈពិសេស

- មុខងារបញ្ជា**
បិទ / បើក ចរន្តអគ្គិសនីនៅនឹងទីតាំងផ្ទាល់ ឬពីចម្ងាយតាមរយៈកម្មវិធីស្ថាប័ន **AlienCheck** ។
- VP.Start Bridge.**
គ្រប់ឧបករណ៍ **VP.Start IoT** ធ្វើការទំនាក់ទំនងរវាងគ្នាបាន។
- មុខងារកំណត់ពេលវេលាបិទបើក**
អាចកំណត់ពេលវេលាបិទបើកចរន្តអគ្គិសនី។
- មុខងារផ្តល់ដំណឹង**
ផ្តល់ព័ត៌មានពេលប្រើប្រាស់លើសបន្តិកនិងបិទ បើក ចរន្តអគ្គិសនីនៅនឹងទីតាំងផ្ទាល់។
- មុខងារមិនបើកស្វ័យប្រវត្តិ**
អាចកំណត់ពេលវេលាដើម្បីឱ្យ **VH-005** បិទ / បើកដោយស្វ័យប្រវត្តិ។
- ការប្រើប្រាស់**
របាយការណ៍ថាមពលនិងចំនួនដងនៃការបិទ/បើក **VH-005**

- គ្រួសារពិនិត្យ**
បង្ហាញស្ថានភាព **VH-005** បិទ / បើក ចរន្តអគ្គិសនី។

លក្ខខណ្ឌបច្ចេកទេស

- តង់ស្យុងប្រើប្រាស់**
ចន្លោះ:200-240 (VAC), ± 10%
- ប្រេកង់**
50Hz
- សីតុណ្ហភាព**
0 °C - 65 °C
- ទីតាំងដំឡើង**
នៅក្នុងប្រអប់ជាប់ជញ្ជាំង
- ទំនាក់ទំនងឧបករណ៍**
Wifi 2.4GHz, Protocol 802.11 b/g/n

